

Überbauung Hobbächli

Abbruch EFH / Neubau 2 MFH
Hobbächli, 5079 Zeihen, Parzelle 90



| | | | |
|------------------------|-----------------|--------------------------------|------------------|
| PLANNR. A.12 | | PLANNHALT Umgebungsplan | |
| MST. PR.NR. 2021 - 004 | INDEX A | PHASE BAUEINGABE | |
| MST. PR.M. 1:100 | FORMAT 126 x 58 | GEZ. SV0 + DTH | DATUM 23.09.2021 |
| REV. 04 | 08.06.2022 | | |

BEWEHRUNG
 Fensterflächen in Wohnräumen entsprechen mindestens 10% der Bodenfläche.
 Alle Absturzsicherungen wie Geländer und Hecken gemäss SIA 358
 Alle Wohnungstüren sind 90cm i.L. Alle Innentüren sind 80cm i.L.
 Alle Höhenkoten in M.G.M.

BAUHERR
 MIDE AG,
 Bahnhofstrasse 11, 6300 Zug

GRUNDGEGENSTÄNDER
 MCO Real Estate AG,
 Landstrasse 140, 8957 Spreitenbach

PROJEKTVERFASSER
 Ehrler GmbH,
 Architektur & Baumanagement
 Gütschweg 3, 6440 Brunnen

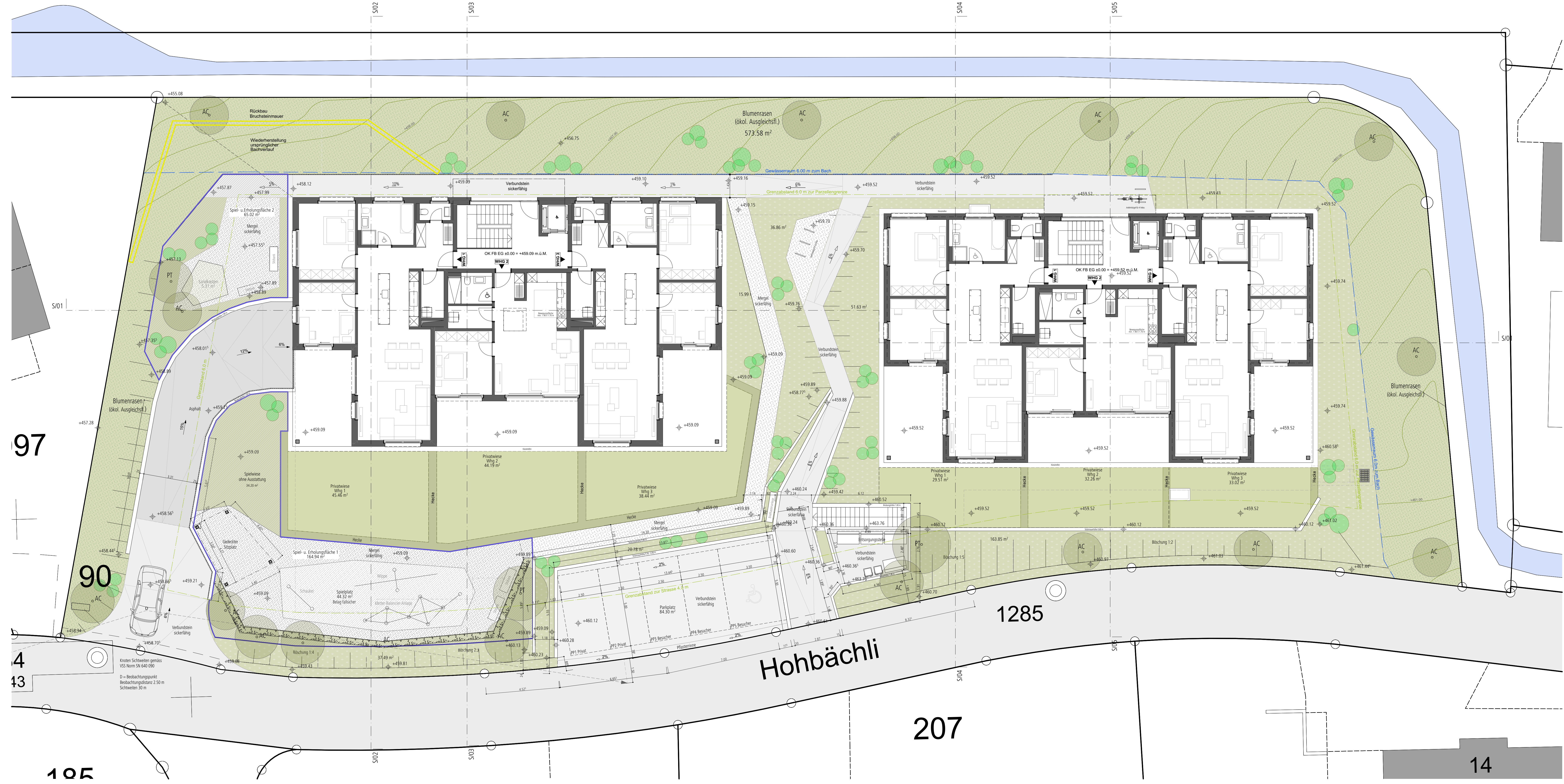


| Aussenflächen | Schraffuren |
|---|-------------|
| Total Parzelle 2662 m ² | |
| Erholungsflächen 1+2 229.93 m ² | |
| Anteil Spielplatz 44.30 m ² | |
| Anteil Spielwiese 48.25 m ² | |
| Privatflächen 169.03 m ² | |
| Blumenrasen (ökol. Ausgleichsflächen) 573.27 m ² | |
| Weitere Grünflächen 365.17 m ² | |
| Parkplatz 84.30 m ² | |

Pflanzenliste (Bepflanzungsvorschläge)

| | |
|-----------|---|
| Hecke | Ligustrum vulgare - Liguster |
| Sträucher | Amelanchier rotundifolia - Felsenbirne Ligustrum vulgare - Liguster Prunus spinosa - Schlehdorn |
| Bäume | Populus tremula - Zitterpappel PT Acer campestre - Feldahorn AC |

Es werden nur einheimische Pflanzen verwendet.



Ebene 00 - Umgebungsplan 1:100